
SAINT-TROPEZ

design Studio Klass

Saint-Tropez

Saint-Tropez è una collezione di lampade caratterizzata da classe e versatilità. L'idea di questa linea è quella di ricreare degli ambienti esterni che avvolgano totalmente chi li vive. I prodotti sono contraddistinti da un impatto visivo molto forte: le forme sono disegnate per accompagnare il fascio luminoso verso il basso, scelta di rispetto per l'ambiente. L'equilibrio delicato e non invasivo tra forma e luce consente l'inserimento di queste lampade all'interno di spazi outdoor senza stravolgere l'armonia della natura ma anzi, definendola. La collezione è realizzata in ferro con finitura grigio o cor-ten. Disponibile nelle versioni applique, lampioncino o lampione.

Saint-Tropez

Saint-Tropez is a collection of classy and versatile lamps. The idea conveyed by this line is to create an outdoor environment that completely envelops those who live there. The products are characterised by a very strong visual impact: the shape is designed so the light shines downward, with a totally environmentally-friendly approach. The delicate and non-invasive balance between the shape and the light allows this lamp to be placed in outdoor spaces without upsetting the harmony of nature but rather defining it. The collection is made of iron with a grey or cor-ten finish. Available in wall mounts, lanterns and lamp post.

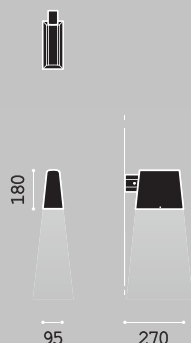
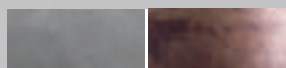




SAINT-TROPEZ
design Studio Klass

Elegante e versatile, questa collezione nata dall'idea di ricreare ambienti esterni che avvolgono totalmente chi li vive, si fonda sull'equilibrio delicato e non invasivo tra forma e luce. La collezione è realizzata in ferro con finitura grigio o cor-ten. Disponibile nelle versioni applique, lampioncino o lampione.

Classy and versatile, with a delicate and non-invasive balance between the shape and the light, this collection creates an outdoor environment that completely envelops those who live there. The collection is made of iron with a grey or cor-ten finish. Available in wall mounts, lanterns and lamp post.



TIPOLOGIA/TIPOLOGY:
Applique da esterno
Outdoor wall lamp

MATERIALI/MATERIALS:
Metallo/Vetro
Metal/Glass

TIPOLOGIA DI ILLUMINAZIONE/TYPE OF LIGHTING:



Z1A1 ANTICATO - E27 1 x max 23W ES
ANTIQUÉ - E27 1 x max 23W ES

Z1B1 GRIGIO - E27 1 x max 23W ES
GREY - E27 1 x max 23W ES

Z1A2 ANTICATO - POWER LED 24W-5000K
ANTIQUÉ - POWER LED 24W-5000K

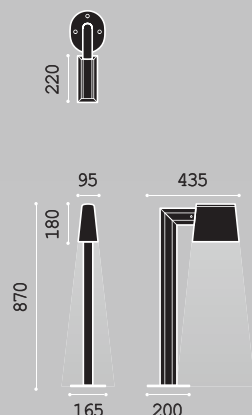
Z1B2 GRIGIO - POWER LED 24W-5000K
GREY - POWER LED 24W-5000K

Z1A3 ANTICATO - POWER LED 24W-3000K
ANTIQUÉ - POWER LED 24W-3000K

Z1B3 GRIGIO - POWER LED 24W-3000K
GREY - POWER LED 24W-3000K

Z1A4 ANTICATO - G12 1 x max 35W HCI
ANTIQUÉ - G12 1 x max 35W HCI

Z1B4 GRIGIO - G12 1 x max 35W HCI
GREY - G12 1 x max 35W HCI



TIPOLOGIA/TIPOLOGY:
Lampada da esterno
Outdoor lamp

MATERIALI/MATERIALS:
Metallo/Vetro
Metal/Glass

TIPOLOGIA DI ILLUMINAZIONE/TYPE OF LIGHTING:



Z2A1 ANTICATO - E27 1 x max 23W ES
ANTIQUÉ - E27 1 x max 23W ES

Z2B1 GRIGIO - E27 1 x max 23W ES
GREY - E27 1 x max 23W ES

Z2A2 ANTICATO - POWER LED 24W-5000K
ANTIQUÉ - POWER LED 24W-5000K

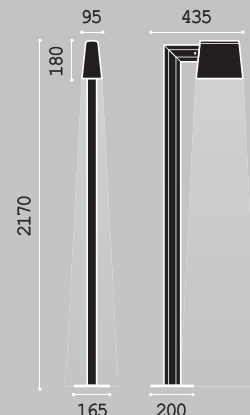
Z2B2 GRIGIO - POWER LED 24W-5000K
GREY - POWER LED 24W-5000K

Z2A3 ANTICATO - POWER LED 24W-3000K
ANTIQUÉ - POWER LED 24W-3000K

Z2B3 GRIGIO - POWER LED 24W-3000K
GREY - POWER LED 24W-3000K

Z2A4 ANTICATO - G12 1 x max 35W HCI
ANTIQUÉ - G12 1 x max 35W HCI

Z2B4 GRIGIO - G12 1 x max 35W HCI
GREY - G12 1 x max 35W HCI



TIPOLOGIA/TIPOLOGY:
Lampada da esterno
Outdoor lamp

MATERIALI/MATERIALS:
Metallo/Vetro
Metal/Glass

TIPOLOGIA DI ILLUMINAZIONE/TYPE OF LIGHTING:



Z3A1 ANTICATO - E27 1 x max 23W ES
ANTIQUÉ - E27 1 x max 23W ES

Z3B1 GRIGIO - E27 1 x max 23W ES
GREY - E27 1 x max 23W ES

Z3A2 ANTICATO - POWER LED 24W-5000K
ANTIQUÉ - POWER LED 24W-5000K

Z3B2 GRIGIO - POWER LED 24W-5000K
GREY - POWER LED 24W-5000K

Z3A3 ANTICATO - POWER LED 24W-3000K
ANTIQUÉ - POWER LED 24W-3000K

Z3B3 GRIGIO - POWER LED 24W-3000K
GREY - POWER LED 24W-3000K

Z3A4 ANTICATO - G12 1 x max 35W HCI
ANTIQUÉ - G12 1 x max 35W HCI

Z3B4 GRIGIO - G12 1 x max 35W HCI
GREY - G12 1 x max 35W HCI





